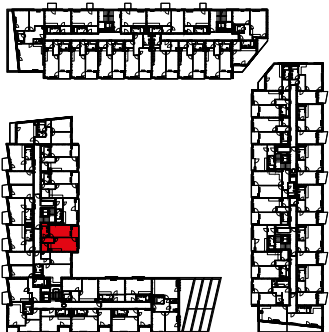
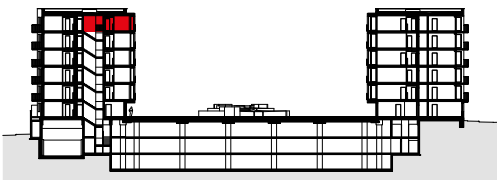


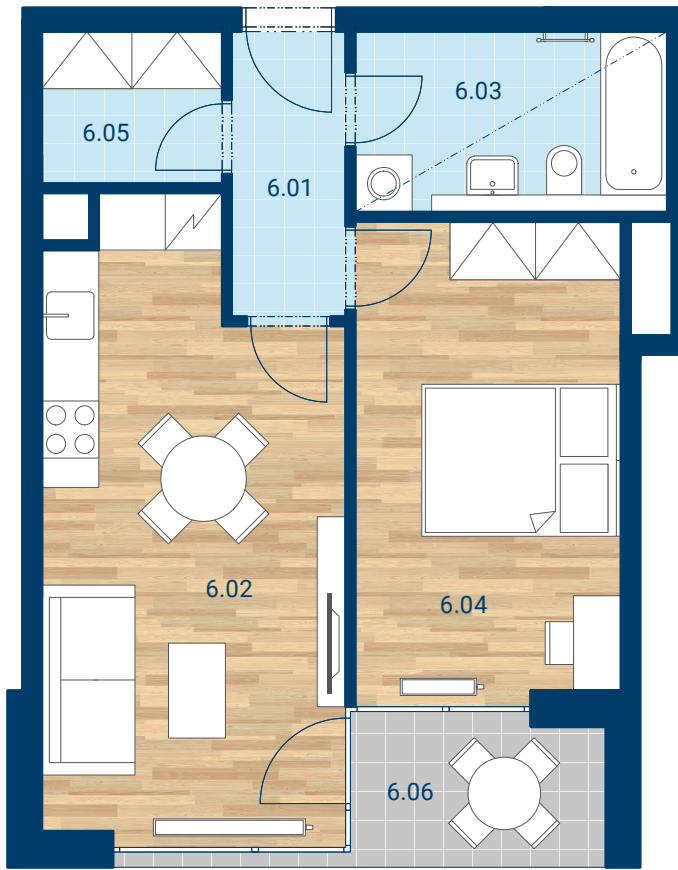
> Schéma půdorys



> Schéma řez



> Schéma situace



č.m.	místnost	m ²
6.01	předsíň	3,7
6.02	obývací pokoj + kuchyňský kout	19,7
6.03	koupelna	5,8
6.04	pokoj	14,2
6.05	šatna	3,0
užitná plocha		46,4
podlahová plocha (dle nařízení vlády č. 366 / 2013)		49,5
6.06	lodžie	4,3



- > Upozornění: Obrázek půdorysu představuje dispoziční řešení bytu. Zobrazený nábytek, pračka a kuchyňská linka s vybavením nejsou předmětem prodeje.
- > Umístění zařízení bytu je uváděno pouze orientačně, přesná specifikace rozvodů a jejich možného napojení bude určena v prováděcí projektové dokumentaci.
- > Zobrazení povrchů podlah je pouze ilustrativní. Plochy jednotlivých místností v zobrazeném schématu se mohou mírně lišit. Investor se zavazuje seznámit klienta se skutečným stavem dle prováděcí dokumentace.